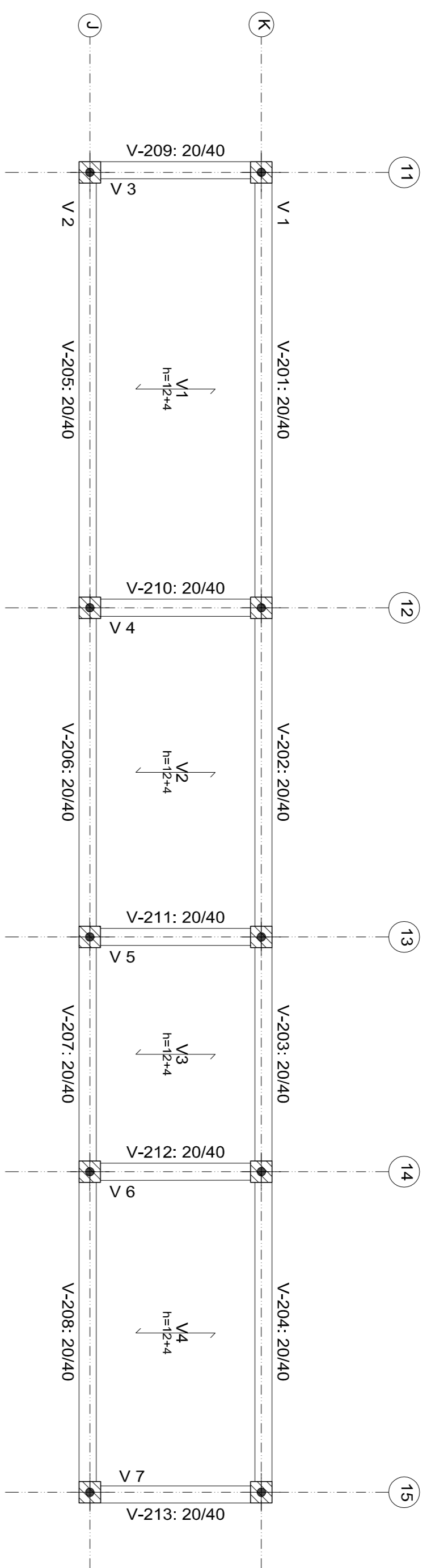


SONEGO

Arquitetura&Engenharia

facebook.com/eng.sonego
@eng.sonego
eng.sonego@gmail.com
(15) 99613-8150



Número	Descrição	Data

Projeto Estrutural

FORMA LAJE

ARMAÇÃO BLOCOS E

ESTACAS

FL-3_EST_0

Número do projeto

25/09/2022

Data

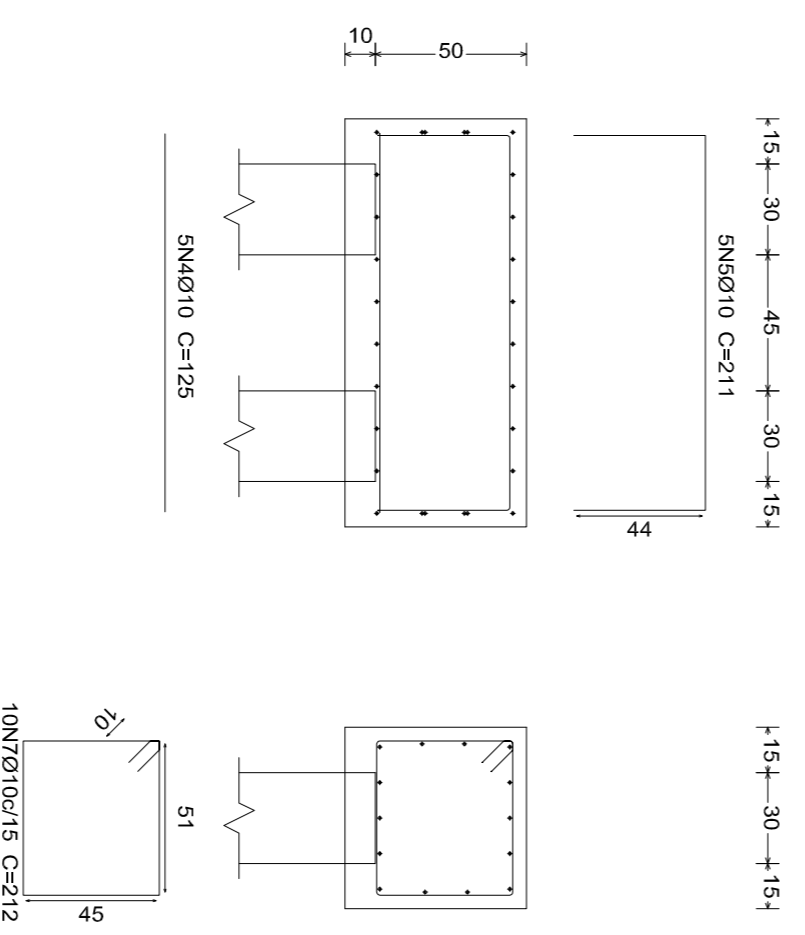
Autor **Eng. Civil Airton Sonego Jr**

Verificado por

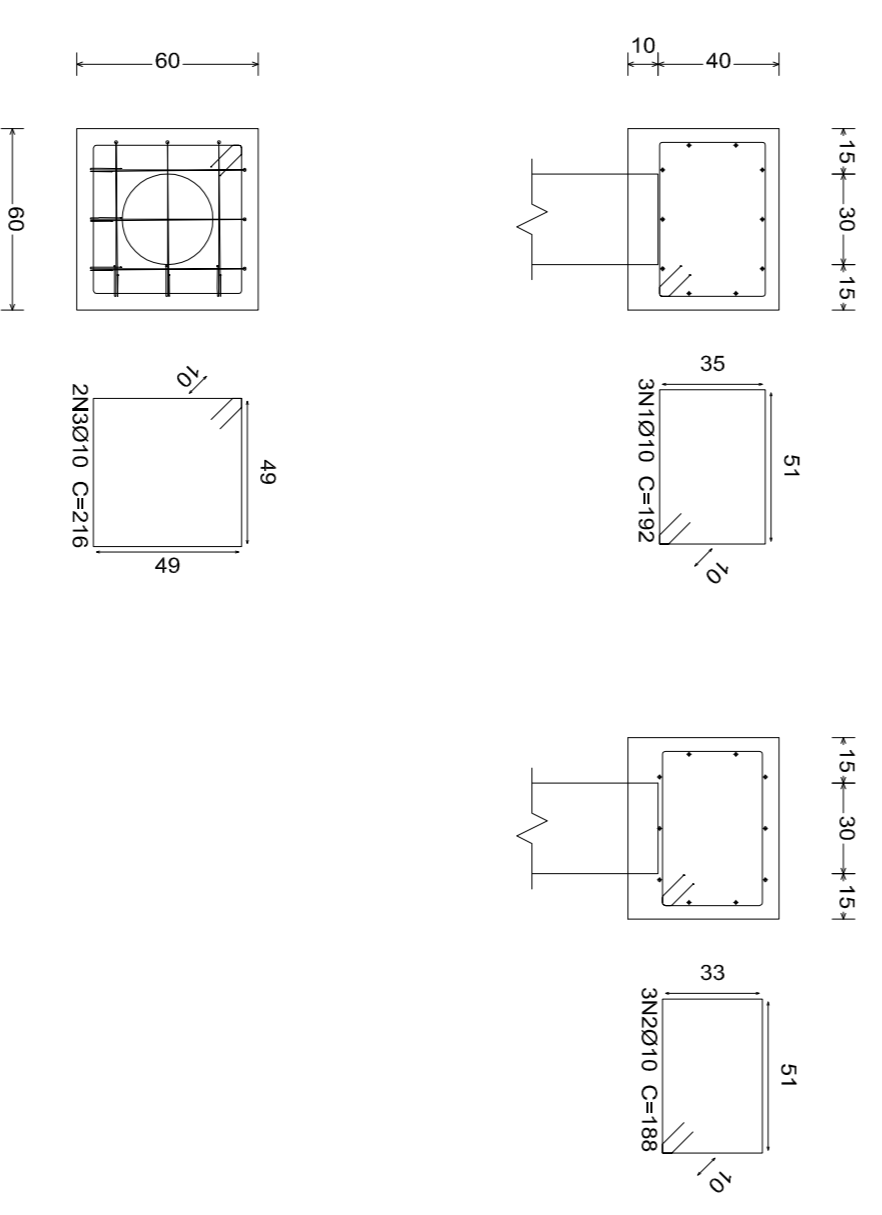
FL-3

Escala **1:50**

BL-2



BL-1



ARMAÇÃO ESTACAS (41x)

Estaca Escavada Ø 300 mm
Armadura longitudinal 4Ø10,0 CA50
Armadura transversal Ø5,0 CA60 c/20
Diâmetro do estribo Ø2240 mm
Cobrimento 3cm
Profundidade min: Sondagem não fornecida
Profundidade Armada: 5,00 metros

OBSERVAÇÕES:
- A estaca deve entrar 10 cm no bloco;
- Executar arrasamento das estacas;
- A concretagem das estacas deve ocorrer preferencialmente no mesmo dia da perfuração;

RESUMO AÇO ESTACAS
ARMAÇÃO LONGITUDINAL: 4Ø10 por estaca
TOTAL: 505,9 kg
ESTRIBOS: Ø5 c/ 20
TOTAL: 154,3 kg

Elemento	Pos.	Diam.	C.	Doa.	Rela	Doa.	Comp.	Total	CA-50	CA-60	(kg)	
BL-2	1	Ø10	3	182	182	576	3,5	Total+10%: 10,7 (x3,3): 353,1	188	564	3,5	
	2	Ø10	3	188	188	564	3,5					
	3	Ø10	2	216	216	432	2,7					
	4	Ø10	5	125	125	625	3,9					
	5	Ø10	44	123	44	211	10,65					6,5
	6	Ø10	10	212	212	2120	13,1					
	7	Ø10	10	212	212	2120	13,1					
BL-1	Total+10%: 10,7 (x3,3): 353,1											
	Total: 480,7											