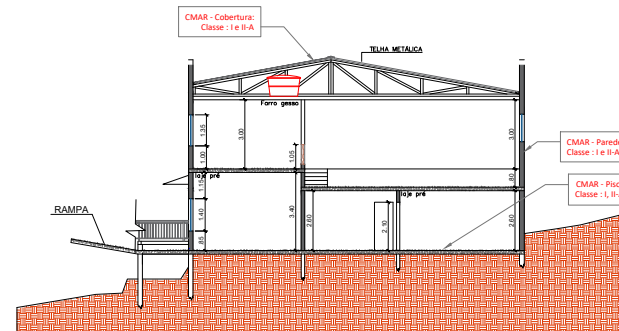
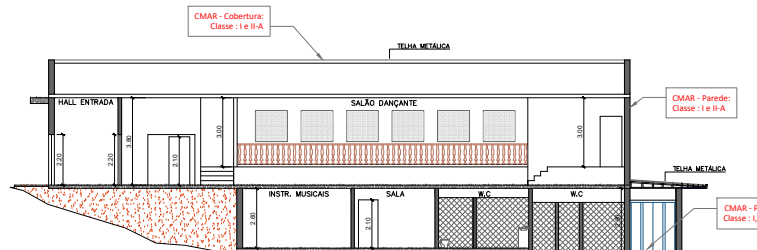


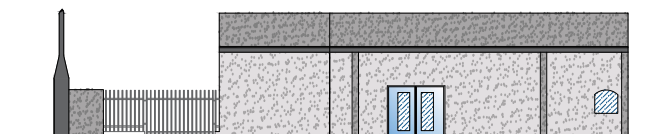
IMPLANTAÇÃO / TELHADO  
ESC-1:100



CORTE AA  
ESC-1:100



CORTE BB  
ESC-1:100



FACHADA  
ESC-1:100

**02/02**

**PROJETO TÉCNICO DE SEGURANÇA CONTRA INCÊNDIO**  
IMPLANTAÇÃO, CORTES

Ocupação: F-6 - CLUBES SOCIAIS E SALÃO DE FESTAS  
 Local: RUA MANOEL NOVAES, Nº564  
 Bairro: CENTRO Município: JUMIRIM - SP  
 Proprietário: PREFEITURA MUNICIPAL DE JUMIRIM  
 Responsável pelo Uso: PREFEITURA MUNICIPAL DE JUMIRIM - CLUBE RECREATIVO  
 Responsável Técnico: ENG. CIVIL RICARDO MANTUANELI BELAZ CREA:5069300602  
 Área Construída: 718,37m<sup>2</sup> Escala: 1/100  
 ART: 28027230221454648